

UFB DUALについて

UFB (ウルトラファインバブル) 水とは？

1ccの水に約5,000万個以上の小さな泡が存在する水です。その泡が配管などにコーティングされた状態になり、汚れの付着を防止。付着した汚れの剥離も期待できます。

特許番号6182715号

UFB DUAL通過後の水道水について

UFB DUALに水道水を通して、水質・純度・ph等には、一切変化がありません。

①外気を入れることなく、水の中に含まれる空気成分の一部をUFB化できる能力を持つノズルです。

②耐水圧試験 17.5kg/cm²、認証用溶出試験も合格

③UFB DUAL試験データ ナノサイトによるデータ水圧 0.5kg/cm²での測定詳細

○測定装置 日本カンタムデザイン株式会社 Nanosight LM10VHST(波長:105nm)
パッチサンプル5回測定の平均値(装置設定)

○測定方式 水道管直結ワンパス通水の精製水をパッチ測定処理

○測定結果 実験室水道水圧0.05MPa(0.510kgf/cm²)



HU-13AQL WF20C3WD

測定条件			測定結果		
流量 (L/分)	水温 (°C)	溶存酸素量 (ml/L)	ナノバブル測定個数 (千万個/ml)	平均粒径 (nm)	最頻(モード)粒径 (nm)
2.0	24.6	8.69	4.86±1.33	195.6±13.5	164.6±32.6
5.0	25.0	10.52	3.64±1.60	203.1±17.1	180.5±19.1
8.1	27.3	10.14	7.58±2.40	150.5±1.14	110.0±16.8
9.7	24.7	10.79	4.44±0.99	149.9±12.9	131.9±35.1
水道水(6.9)	24.6	9.75	0.00±0.00	0.00±0.00	0.00±0.00

機器の仕様	UFB DUAL-HU13 型	UFB DUAL-HU20 型
水道機器認証番号	WO77-11004-237	WO77-11004-237
外形全長	51mm	92mm
接続	入G1/2オス、出G1/2メス	出入口いずれもR20
材質	真鍮・SUS・POM	真鍮・SUS・POM

装置呼称	UFB DUAL		
	13A	20A	
標準水量(L/min)	20	40	
動水圧表 MPa	流量 L/min	流量 L/min	
	0.010	5	9
	0.050	13	27
	0.100	21	42
	0.150	27	54
	0.200	33	65
0.250	38	75	
0.300	43	85	

参考:検査機あるいは緑色レーザーでUFBの存在を調べるにあたり、検査可能な水は精密ろ過した精製水以上の水質が必要です。水道水では、試験評価不能です。

唯一その存在がわかる方法があります。スチームアイロンの水を水道水からUFB水に変えることで明らかにスチーム量の変化が見られます。

(水素・窒素・二酸化炭素・オゾン・酸素・空気等のガス溶解ノズル及び25A以上の大容量口径ノズルは、別の資料になります。)

※ノズル取り付け工事は、水道工事業者で施工してください。

販売店

株式会社プライス

〒651-0085 兵庫県神戸市中央区八幡通4-1-16
ラムル神戸三宮203号室

TEL:078-232-1107 FAX:078-232-1108

E-mail:info@price.fem.jp

URL:http://price.fem.jp/

世界初のノズルを、ご家庭に。

誕生、おうち丸ごとナノバブル。

—— 水道機器認証取得機器 UFB DUAL™ ——

家庭用
for home use



株式会社ウォーターデザイン

UFBノズルを水道管につけるだけ。

おうち丸ごとウルトラファインバブル水に。

洗車

洗車の仕上げにUFB水をお使いください。汚れがつきにくくなります。



シャワー

髪の毛に水分が入り込むため、ドライヤー後も潤いが残るといわれています。カラーリングの染めムラも出にくく、300軒以上の美容室で使われています。

※シャワーヘッドの手前にUFB DUAL-HU13を付けることもできます。アダプターが必要なヘッドは2割程度あります。



浴室

追い炊きライン、排水口にバイオフィルムが付きにくくなります。壁面の汚れにも積極的にUFB水をかけてください。



スチームアイロン

使用する水にお使いください。スチーム量が増大します。



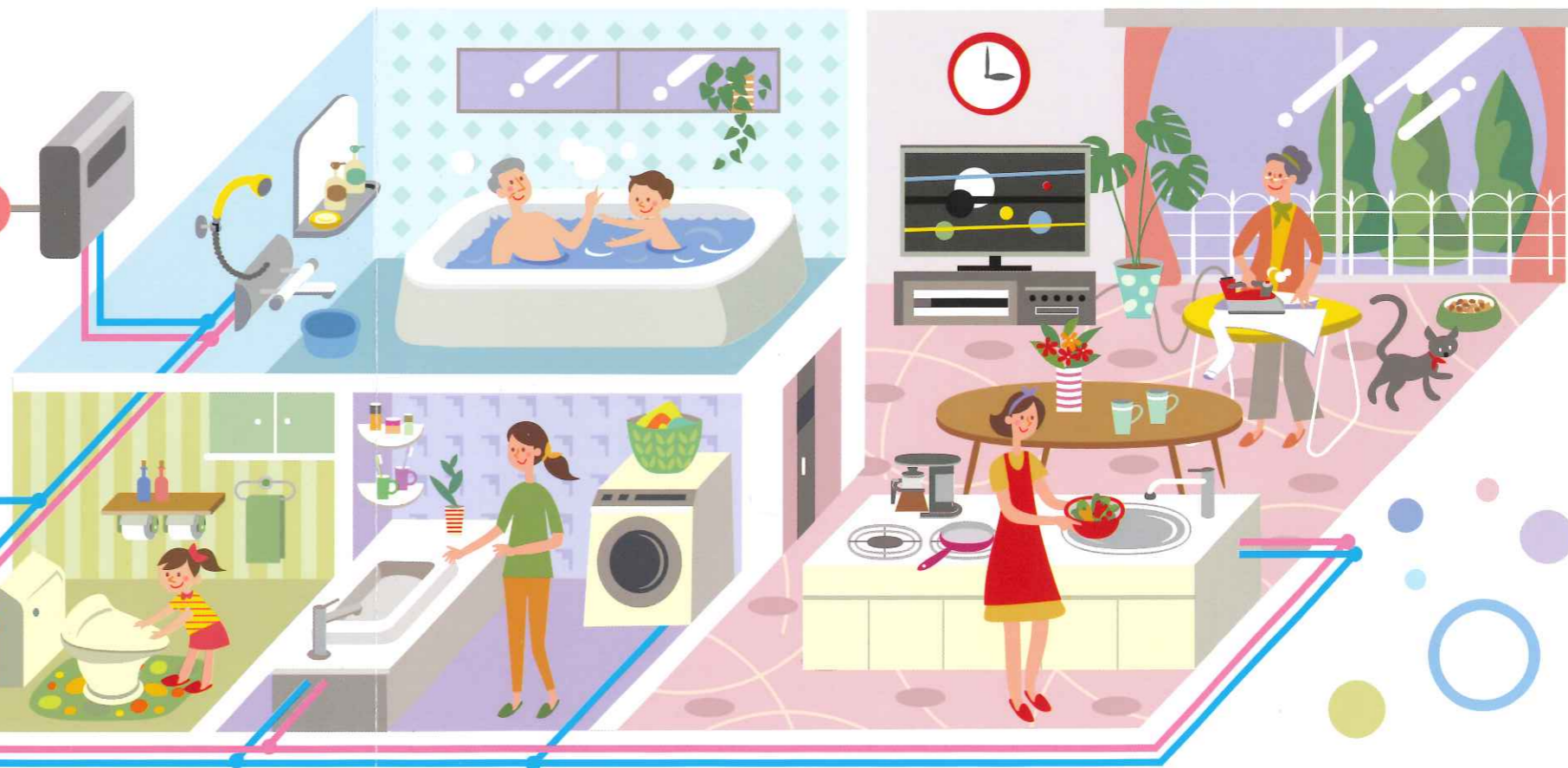
UFB DUAL



20Aは、水道メーターの後ろか、分岐ヘッダーの手前に設置してください。家庭内水道使用場所にウルトラファインバブル水が供給されます。

水道管

止水栓・メーター



トイレ

トイレタンク内や経路接液部の汚れを防止します。排水口、排水溝の清浄化にも役立ちます。



洗面

排水口や排水管のバイオフィルムをきれいに取り除くので、洗面台をいつでも清潔に保つことが期待できます。



洗濯

洗濯機内の汚れを清浄化するほか、洗濯物の汚れも落ちやすくなります。ベストな洗濯方法は、少量の洗剤で数時間付け置きした後の洗濯です。



キッチン

洗い物の汚れが落ちやすくなります。また浄水器以後の配管内、排水口のバイオフィルムも除去するので、キッチンの清浄化が期待できます。



※UFB水の効果は、各ご家庭の水道管などの状況によって、多少の差が出る場合があります。